

# **CAHIER DES CHARGES**

## **"VENTE DE VÉHICULES, MATÉRIEL D'OCCASION"**

**Commune de Vresse-sur-Semois**

### **Gestionnaire :**

**Service Travaux, Laetitia DELPIERRE  
Rue Albert Raty, Vresse, 112 à 5550 Vresse-sur-Semois**

## **Table des matières**

I.1 DESCRIPTION DU MARCHÉ .....	3
IDENTITÉ DU VENDEUR .....	3
I.2 PROCÉDURE DE PASSATION .....	3
I.3 FIXATION DES PRIX.....	4
I.4 VISITE DES LIEUX.....	4
I.5 ETAT DES VÉHICULES ET MATÉRIEL .....	4
I.6 FORME ET CONTENU DES OFFRES.....	4
I.7 CHOIX DE L'OFFRE.....	5
I.8 DURÉE .....	5
I.9 DÉLAI DE PAIEMENT .....	5
I.10 DÉLAI DE GARANTIE .....	5
I.11 LOT 1 "TRACTEUR RENAULT TEMIS 610X" .....	6
I.12 LOT 2 "VOLKSWAGEN LUPO" .....	7
I.13 LOT 3 "PULVÉRISATEUR DE 500L PORTÉ AU TRACTEUR SUR PDF ET NETTOYEUR HAUTE PRESSION THERMIQUE" .....	8
I.14 LOT 4 "SALEUSE PORTÉE AU TRACTEUR DE 1,5M3 DE MARQUE ACOMETIS" .....	9
I.15 LOT 5 "SALEUSE POUR CAMION DE MARQUE ACOMETIS DE 5M3 SUR BERCE POUR SYSTÈME PORTE CONTENEUR" .....	10
I.16 LOT 6 "SALEUSE ACOMETIS 2M3 POUR PETIT CAMION" .....	11
I.17 LOT 7 "LAME À NEIGE CAMION POUR PLAQUE D'ACCROCHAGE TYPE DIN ET LAME À NEIGE POUR TRACTEUR" ..	12
I.18 LOT 8 "GRAPPIN À TERRE POUR GRUE CAMION" .....	13
I.19 LOT 9 "BÉTONNEUSE +/- 450L ET PLAQUE VIBRANTE" .....	13
<b>ANNEXE A: FORMULAIRE D'OFFRE.....</b>	<b>15</b>

### **Pour toute information concernant le présent cahier des charges, contacter**

Nom : Service Travaux

Adresse : Rue Albert Raty, Vresse, 112 à 5550 Vresse-sur-Semois

Personne de contact : Monsieur François GLEMOT

Téléphone : 061/46.04.09

Fax : 061/50.15.47

E-mail : francois.glemot@vresse-sur-semois.be

### **Auteur de projet**

Nom : Service Travaux

Adresse : Rue Albert Raty, Vresse, 112 à 5550 Vresse-sur-Semois

Personne de contact : Madame Laetitia DELPIERRE

Téléphone : 061210437

Fax : 061/50.15.47

E-mail : laetitia.delpierre@vresse-sur-semois.be

### **Réglementation en vigueur**

- Loi du 29 juillet 1991 relative à la motivation formelle des actes administratifs et ses modifications ultérieures
- Code de la démocratie locale et de la décentralisation notamment son article 1122-30 relatif aux compétences du Conseil communal
- Circulaire ministérielle du 26 avril 2011 relative à l'achat et la vente de biens meubles (Ministre des pouvoirs Locaux, P.Furlan)

### **Dérogations, précisions et commentaires**

Néant

---

## **I.1 Description du marché**

Vente publique de véhicules, matériel d'occasion.

**Lieu de visite et prise en charge** : Voies de Bohan 245, Vresse Sur Semois ( Centre Fedasil )

Le marché est divisé en lots comme suit :

**Lot 1 "Tracteur Renault Temis 610X"**

**Lot 2 "Volkswagen Lupo"**

**Lot 3 "Pulvérisateur de 500L porté au tracteur sur PDF et Nettoyeur haute pression thermique"**

**Lot 4 "Saleuse portée au tracteur de 1,5m3 de marque acometis"**

**Lot 5 "Saleuse pour camion de marque Acometis de 5m3 sur berce pour système porte conteneur"**

**Lot 6 "Saleuse Acometis 2m3 pour petit camion"**

**Lot 7 "Lame à neige camion pour plaque d'accrochage type DIN et lame à neige pour tracteur"**

**Lot 8 " Grappin à terre pour grue camion "**

**Lot 9 " Bétonneuse +/- 450L et Plaque vibrante"**

---

## **Identité du vendeur**

Commune de Vresse-sur-Semois Rue Albert Raty, Vresse, 112 5550 Vresse-sur-Semois

---

## **I.2 Procédure de passation**

La mise en vente aura lieu avec publicité :

- Aux diverses valves de la Commune de Vresse-Sur-Semois
- Sur le site internet de la Commune et sur le profil « Facebook »
- Sur un journal publicitaire local

---

### **I.3 Fixation des prix**

Le prix offert constitue une offre ferme et définitive sur lequel le candidat acheteur s'engage pour une durée de trente jours calendriers.

L'offre (les offres) constitue(nt) un prix forfaitaire (par lot).

Le candidat acheteur peut remettre une offre pour un ou plusieurs lots

Le groupement de lots n'est pas autorisé.

La TVA n'est pas applicable.

Les frais et les charges liées à l'enlèvement des lots sont à charge de l'acheteur

---

### **I.4 Visite des lieux**

Des visites sont organisées pour apprécier l'état du matériel

- Le mardi 6 juin à 10h
- Le mardi 13 juin à 10h

En dehors de ce créneau horaire, toute visite sera refusée.

---

### **I.5 Etat des véhicules et matériel**

Les véhicules et matériel sont vendus dans l'état où ils sont proposés et bien connu de l'acheteur, lequel peut évaluer les biens après avoir examiné les véhicules et matériel comme stipulé au point I.6 Visite des lieux.

L'acquéreur se refuse à porter réclamation quant à la qualité du véhicule ou matériel sitôt son offre déposée.

Ils sont vendus individuellement de gré à gré (possibilité de remettre une offre pour plusieurs lots) en tant que matériel non roulant, en l'état bien connu de l'acheteur, sans aucune garantie et sans car-pass.

---

### **I.6 Forme et contenu des offres**

Le prix pour chaque lot devra être indiqué en chiffres et en toutes lettres et libellé en euros sur le formulaire figurant en annexe des présentes conditions.

Les offres de prix seront transmises

- Par voie postale (Service travaux, Mme DELPIERRE rue Albert Raty, Vresse 112 5550 Vresse sur Semois)
- **OU** déposées à l'accueil de la maison communale (rez de chaussée , bureau « Population »)
- **OU** transmises par mail pour autant qu'elles reprennent l'intégralité des renseignements figurant au modèle d'offre annexé au présent cahier des charges, à charge pour le candidat acheteur de s'assurer de la bonne réception de son(ses) offre(s)

La date limite de réception des offres est le 19 juin à 11h00.

---

## **I.7 Choix de l'offre**

Le vendeur choisit l'offre économiquement la plus avantageuse.

Par la présentation de son offre, le soumissionnaire accepte toutes les clauses du Cahier des Charges et renonce à toutes les autres conditions. Si le vendeur constate, lors de l'analyse des offres, que le soumissionnaire a ajouté des conditions qui rendent l'offre imprécise ou si le soumissionnaire émet des réserves quant aux conditions du Cahier des Charges, le vendeur se réserve le droit de considérer l'offre comme substantiellement irrégulière.

### **Marché divisé en lots**

Le vendeur a le droit de n'attribuer que certains lots et, éventuellement, de décider que les autres lots feront l'objet d'un ou plusieurs nouveaux marchés, au besoin selon un autre mode.

Le soumissionnaire peut présenter une offre pour tous les lots.

Il est interdit de compléter l'offre en mentionnant une proposition d'amélioration consentie par le soumissionnaire sur chaque lot en cas de réunion de certains lots pour lesquels il remet offre.....

---

## **I.8 Durée**

Délai en jours pour l'enlèvement du matériel : 20 jours de calendrier à dater de la notification.

Paiement et évacuation dans les 20 jours calendrier.

Si le véhicule ou matériel n'est pas enlevé dans ce délai, il sera considéré comme abandonné par l'acheteur et redeviendra propriété de la commune, même si le paiement à eu lieu. La Commune pourra alors en disposer à sa guise.

---

## **I.9 Délai de paiement**

**Lot 1 "Tracteur Renault Temis 610X"**

**Lot 2 "Volkswagen Lupo"**

**Lot 3 "Pulvérisateur de 500L porté au tracteur sur PDF"**

**Lot 4 "Saleuse portée au tracteur de 1,5m3 de marque acometis"**

**Lot 5 "Saleuse pour camion de marque Acometis de 5m3 sur berce pour système porte conteneur"**

**Lot 6 "Saleuse Acometis 2m3 pour petit camion"**

**Lot 7 "Lame à neige camion pour plaque d'accrochage type DIN"**

**Lot 8 "Lame à neige pour tracteur"**

**Lot 9 "Grappin à terre pour grue camion"**

**Lot 10 "Plaque vibrante"**

**Lot 11 "Bétonneuse +/- 450L"**

**Lot 12 "Nettoyeur haute pression thermique"**

Paiement sur le compte IBAN : BE63 0910 0054 1108 et évacuation dans les 20 jours calendrier

---

## **I.10 Délai de garantie**

Néant

## Description des articles mis en vente

### I.11 Lot 1 "Tracteur Renault Temis 610X"

En état de fonctionnement, remise en ordre à prévoir

Certificat de conformité fourni. Prix minimum souhaité : 3000,00€





---

## I.12 Lot 2 "Volkswagen Lupo"



### I.13 Lot 3 "Pulvérisateur de 500L porté au tracteur sur PDF et Nettoyeur haute pression thermique"

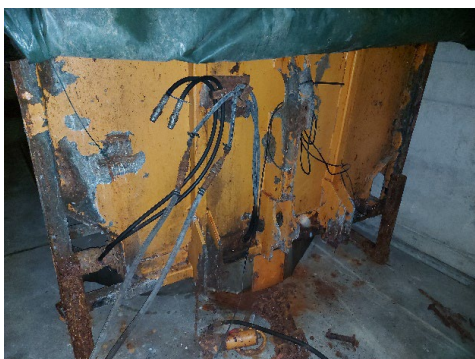






## I.14 Lot 4 "Saleuse portée au tracteur de 1,5m3 de marque Acometis"

Prix minimum souhaité : 1800,00€





---

### **I.15 Lot 5 "Saleuse pour camion de marque Acometis de 5m3 sur berce pour système porte conteneur"**

Prix minimum souhaité : 1000,00€





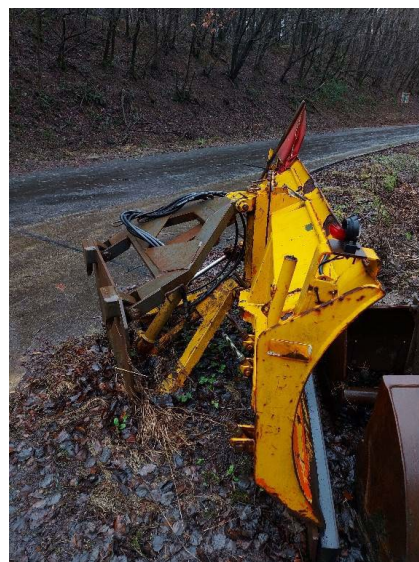
## I.16 Lot 6 "Saleuse Acometis 2m3 pour petit camion"

Prix minimum souhaité: 3000,00€



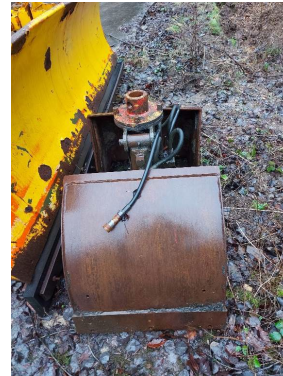
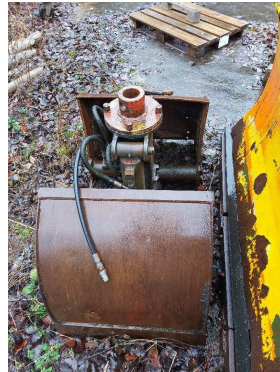
## I.17 Lot 7 "Lame à neige camion pour plaque d'accrochage type DIN et Lame à neige pour tracteur"

Prix minimum souhaité: 1000,00€



---

## I.18 Lot 8 "Grappin à terre pour grue camion"



---

## I.19 Lot 9 "Bétonneuse +/- 450L et Plaque vibrante"





## **ANNEXE A: FORMULAIRE D'OFFRE**

OFFRE DE PRIX POUR LA "VENTE DE VÉHICULES, MATÉRIEL D'OCCASION"

*Important : ce formulaire doit être complété dans son intégralité, et signé par le soumissionnaire. Le montant total de l'offre doit être complété en chiffres ET en toutes lettres.*

### Personne physique

Le soussigné (nom et prénom) : .....

Qualité ou profession : : .....

Nationalité : .....

Domicile (adresse complète) : .....

Téléphone : .....

GSM : .....

E-mail : .....

Personne de contact : .....

### **Soit (1)**

### Personne morale

La firme (dénomination, raison sociale) : .....

Nationalité : .....

ayant son siège social à (adresse complète) : .....

Téléphone : .....

GSM : .....

Fax : .....

E-mail : .....

Personne de contact : .....

représentée par : .....

.....

### **OFFRE CONFORMÉMENT AUX CLAUSES ET CONDITIONS DU CAHIER DES CHARGES :**

#### **POUR LE Lot 1 "Tracteur Renault Temis 610X"**

Le montant de (en chiffres) .....

(en lettres) .....

---

#### **POUR LE Lot 2 "Volkswagen Lupo"**

Le montant de : (en chiffres) .....

(en lettres) .....

---

#### **POUR le Lot 3 "Pulvérisateur de 500L porté au tracteur sur PDF et Nettoyeur haute pression thermique"**

Le montant de : (en chiffres) .....

(en lettres) .....

---

**POUR le Lot 4 "Saleuse portée au tracteur de 1,5m3 de marque Acometis"**

Le montant de : (en chiffres) .....

(en lettres) .....

---

**POUR LE Lot 5 "Saleuse pour camion de marque Acometis de 5m3 sur berce pour système porte conteneur"**

Le montant de : (en chiffres) .....

(en lettres) .....

---

**POUR LE Lot 6 "Saleuse Acometis 2m3 pour petit camion"**

Le montant de : (en chiffres) .....

(en lettres) .....

---

**POUR LE Lot 7 "Lame à neige camion pour plaque d'accrochage type DIN et Lame à neige pour tracteur"**

Le montant de : (en chiffres) .....

(en lettres) .....

---

**POUR LE Lot 8 "Grappin à terre pour grue camion"**

Le montant de : (en chiffres) .....

(en lettres) .....

---

**POUR LE Lot 9 "Bétonneuse +/- 450L et plaque vibrante"**

Le montant de : (en chiffres) .....

(en lettres) .....

---

Numéro d'entreprise (en Belgique uniquement) : .....

Fait à .....

Le .....

Le soumissionnaire,

Signature : .....

Nom et prénom : .....